

# QUICK START GUIDE CONSERVATOR® TOP LOAD WASHING MACHINE

## ASSISTANCE OR SERVICE AND ADDITIONAL INFORMATION

For detailed installation instruction and maintenance information, winter storage, and transportation tips, please see the Owner's Manual included with your machine. For information on any of the following items, a full cycle guide, warranty, detailed product dimensions, or for complete instructions for use and installation, please visit [www.crosley.com](http://www.crosley.com). This may save you the cost of a service call.



Register Product



Schedule Service



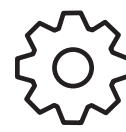
How To's  
& FAQ



Manuals &  
Downloads



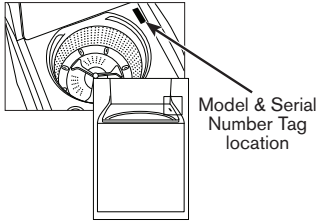
Add Service Plan



Parts



Accessories



Model & Serial  
Number Tag  
location

To speak with a customer service representative or if you have additional questions, call us toll free at:

**1-866-698-2538**

You can write with any questions or concerns at:

Customer eXperience Center  
533 Benson Road  
Benton Harbor, MI 49022-2692

Please include a daytime phone number in your correspondence.

**IMPORTANT:** Retain this guide for future use.

## OPERATING INSTRUCTIONS

### WARNING



#### Fire Hazard

Never place items in the washer that are dampened with gasoline or other flammable fluids.

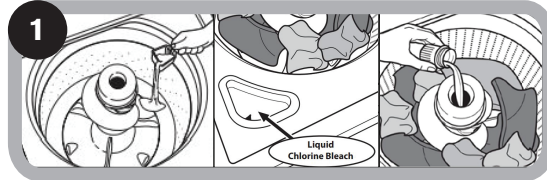
No washer can completely remove oil.

Do not dry anything that has ever had any type of oil on it (including cooking oils).

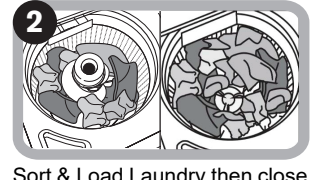
Doing so can result in death, explosion, or fire.

**WARNING:** To reduce the risk of fire, electric shock, or injury to persons, read the IMPORTANT SAFETY INSTRUCTIONS, located in your appliance's Owner's Manual, before operating this appliance.

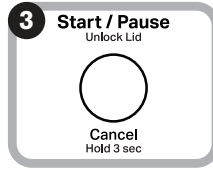
**WARNING:** Do not wash water resistant or water repellent type clothing. Failure to closely follow these instructions may result in an abnormal vibrating and out-of-balance condition that could result in physical injury, property damage and/or appliance damage.



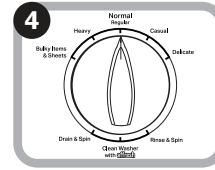
Add HE Detergent into the basket & Laundry Products into the Dispenser.



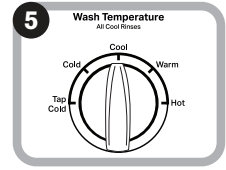
Sort & Load Laundry then close the lid.



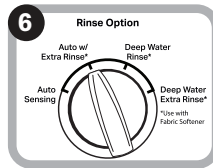
Touch Start to Turn On the Washer.



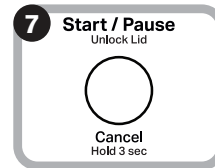
Select the Desired Cycle for your Load.



Adjust Cycle Setting, if desired.



Select Additional Options.



Touch and Hold Start/Pause to Begin Cycle.

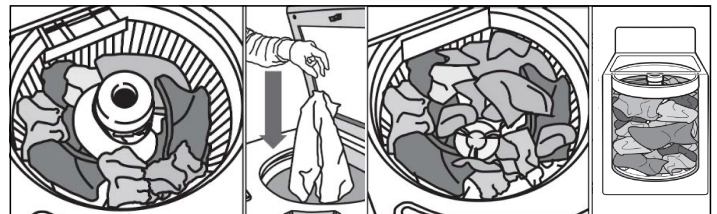
**NOTE:** Not all cycles, settings or options are available with all models.

## CHOOSING THE RIGHT CYCLE



**NOTE:** Normal cycle with Warm water is recommended for cottons, linens and mixed garment loads.

## LOADING RECOMMENDATIONS



For best performance, load items by dropping them in loose heaps evenly around the basket wall. Do not lay items lengthwise.

# GUÍA DE INICIO RÁPIDO DE LA LAVADORA DE CARGA SUPERIOR CONSERVATOR®

## ASISTENCIA O SERVICIO E INFORMACIÓN ADICIONAL

Para obtener instrucciones de instalación e información sobre mantenimiento, almacenamiento durante el invierno y sugerencias sobre transporte, consulte el Manual del propietario que viene incluido con su máquina. Para obtener información sobre cualquiera de los siguientes artículos, la guía de ciclos completa, garantía, las dimensiones detalladas del producto o para obtener instrucciones completas de uso e instalación, visite [www.crosley.com](http://www.crosley.com). Esto le podría ahorrar el costo de una llamada al servicio técnico.



Register Product



Schedule Service



How To's & FAQ



Manuals & Downloads



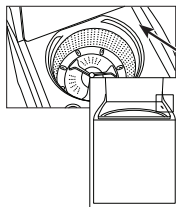
Add Service Plan



Parts



Accessories



Ubicación de la etiqueta del número de serie y modelo

Para hablar con un representante de atención al cliente o si tiene más preguntas, llámenos sin cargo al **1-866-698-2538**

Puede escribir cualquier pregunta o inquietud a:  
Customer eXperience Center  
533 Benson Road  
Benton Harbor, MI 49022-2692

Incluya en su correspondencia un número de teléfono en el que se le pueda localizar durante el día.

**IMPORTANTE:** Conserve esta guía para su uso en el futuro.

## INSTRUCCIONES DE FUNCIONAMIENTO

### ⚠ ADVERTENCIA



#### Peligro de incendio

**Nunca coloque en la lavadora artículos que estén humedecidos con gasolina o cualquier otro líquido inflamable.**

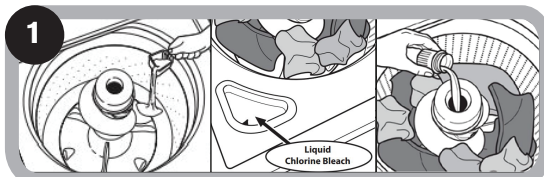
**Ninguna lavadora puede eliminar completamente el aceite.**

**No seque ningún artículo que haya tenido alguna vez cualquier tipo de aceite (incluyendo aceites de cocina).**

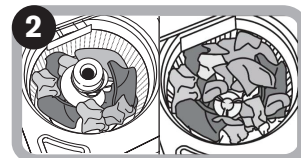
**No seguir estas instrucciones puede ocasionar la muerte, explosión o incendio.**

**ADVERTENCIA:** A fin de reducir el riesgo de incendio, choque eléctrico o lesiones personales, lea las INSTRUCCIONES IMPORTANTES DE SEGURIDAD que se encuentran en el Manual del propietario, antes de usar el electrodoméstico.

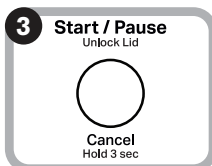
**ADVERTENCIA:** No lave prendas resistentes o repelentes del agua. No seguir de cerca estas instrucciones puede resultar en una condición de vibración anormal y desequilibrio que podría ocasionar lesiones físicas, daños a la propiedad y/o daños al aparato.



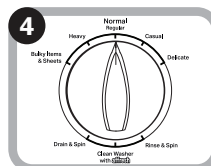
Agregue detergente de alto rendimiento (HE) a la canasta y productos de lavandería al dispensador.



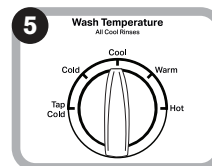
Ordene y cargue la ropa sucia y luego cierre la tapa.



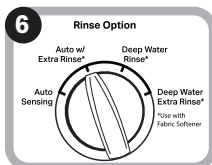
Toque Start (Inicio) para encender la lavadora.



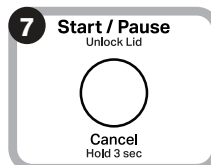
Seleccione el ciclo deseado para su carga.



Configure los ajustes del ciclo, si lo desea.



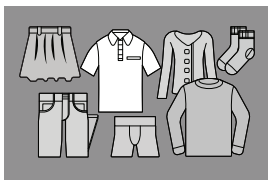
Seleccione las opciones adicionales.



Mantenga presionado Start/Pause (Inicio/Pausa) para comenzar el ciclo.

**NOTA:** No todos los ciclos, ajustes u opciones están disponibles con todos los modelos.

## CÓMO ELEGIR EL CICLO ADECUADO



**NOTA:** Se recomienda el ciclo normal con agua tibia para los algodones, la ropa blanca y las cargas de ropa mixta.

## RECOMENDACIÓN PARA CARGAR



Para obtener el mejor rendimiento, cargue los artículos dejándolos caer en montones sueltos de manera uniforme alrededor de la pared de la canasta. No coloque los artículos a lo largo.